



Service und Retrofit an Werkzeugmaschinen

Retrofit an Werkzeugmaschinen

Die Fa. BINATEC Industrie Systemtechnik GmbH ist ein modernes Elektrotechnik-Unternehmen und beschäftigt heute ca. 20 Mitarbeiter in den Bereichen der elektrischen Projektierung – Soft- und Hardwareerstellung, Montage und Inbetriebnahme im Anlagenbau.

Eingebettet ist BINATEC in die pw LENZEN Group mit ca. 350 Mitarbeitern.

Ein Produktbereich von BINATEC Industrie Systemtechnik GmbH ist der Service und die Modernisierung von Werkzeugmaschinen.



Ihre Vorteile

Kostenminimierung und Produktivitätssteigerung durch:

- Ersatz von Baugruppen, für die keine Ersatzteile mehr lieferbar sind
- Nachrüstung von Automatisierungstechnik, z. B. speicherprogrammierbare Steuerungen
- Anpassungen zur Einbindung der Maschine/Teilanlage in automatisierte Produktionsanlagen
- Effizienzsteigerung, z. B. Einsparung von Energie durch den Einsatz von neuen Reglern bei elektrischen Antrieben
- Senkung der Stillstands- und Ausfallzeiten
- schnellere Bearbeitungszyklen bei der Bearbeitung komplexer Teile
- bessere Genauigkeit
- einfache Bedienung und Programmierung
- Gesicherte Ersatzteilversorgung über einen langen Zeitraum

Wir führen vor und nach jeder Modernisierung einen Benchmark-Test durch.

Unsere Leistungen im Bereich Elektrotechnik:

- Service und vorbeugende Wartung
- Austausch der alten Steuerung (z.B. Simumerik 805M, 810M, Analogtechnik) gegen eine moderne Standard-SPS (Simumerik 810D, 828D, 840D) oder Steuerung mit integrierten Sicherheitsfunktionen (Safety Integrated)
- Ausrüstung mit neuen Achsantrieben
- Einbau von Längenmesssystemen
- Einbau eines neuen (z.B. digitalen) Antriebsmotors
- Nachrüstung mit Werkzeugspeichern
- Neue bedienerfreundliche Visualisierung
- Betriebsdatenerfassung (BDE) mit Kopplung an Ihre Produktionsplanung (Firmennetzwerk, SAP, u.s.w)
- Fernwartung über Internet
- Prozessüberwachung per SMS
- Gefahrenanalysen gemäß den gültigen Normen
- Erstellung der Dokumentation inklusive der Funktions- und Bedienungsbeschreibung

Machine	Channel_1	Auto	\MPF.DIR TEST.MPF
Channel active			Program run

Machine	Position	
- X1	58.315	mm
- Y1	58.546	mm
- Z1	58.315	mm
A1	0.000	deg
B1	0.000	deg

Current block	MPF\TEST.MPF
ANF:	
g01 x0 y0 z0 F600	
x100 y200 z300 F800	

elapsed time:
00:02:24

Over-store	DRF offset	Program control	B se
------------	------------	-----------------	------

Komplette Systemlösungen aus einer Hand

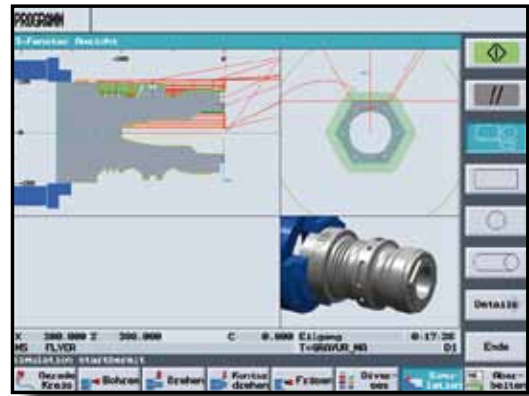
Mit unseren ausgewählten Partnern, die den mechanischen Part übernehmen, bieten wir Ihnen alle Leistungen an Werkzeugmaschinen.

Service:

- Vorbeugende Wartung
- Erstellen des Wartungsplans in Anlehnung an DIN 900X
- Inspektion aller Komponenten gemäß Checkliste
- Dokumentieren der Maschinengeometrie nach DIN 8601
- Schleifen von Führungsbahnen, Schabearbeiten
- Lagerungen erneuern, Hauptspindeln, KGT, Motoren sowie weitere maschinenspezifische Überprüfungen

Instandsetzung:

- Schleifen der Führungsbahnen
- Neue Lagerungen
- Einbau der Ersatzteile
- Getriebe / Antriebe
- Zentralschmierung / Hydrostatik
- Teil- / Komplett-Überholungen



© by Siemens

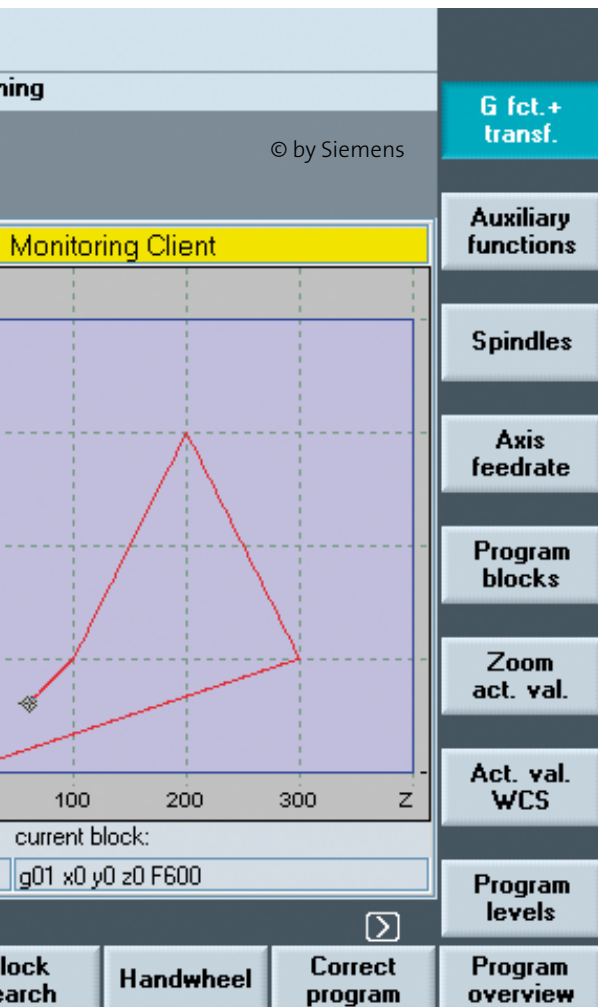


Standortwechsel:

- Demontage
- Transport
- Ausrichtarbeiten, Verankerung der Maschine
- Modernisierung
- Montage
- Personaleinweisung und Schulung
- Gefahrenanalyse

Modernisierung:

- Ersatz von Werkstoffen durch verschleißfestere Materialien/Systeme, z. B. Hydrostatik usw.
- Einbau neuer Achsen (z. B. Kugelrollspindeln)
- Erhöhung der Produktionsleistung
- Anpassung an aktuelle Normen der Arbeitssicherheit und an Umweltstandards





BI-NA-TEC Industrie-Systemtechnik GmbH

Berliner Straße 51–55 · 58332 Schwelm
info@binatec.de · www.binatec.de